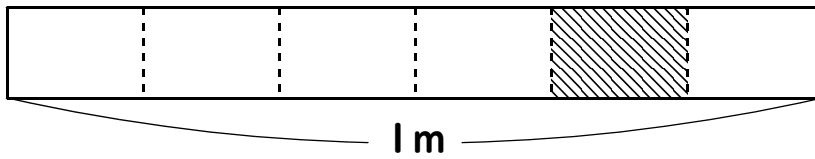


分数の学習 3年生-1

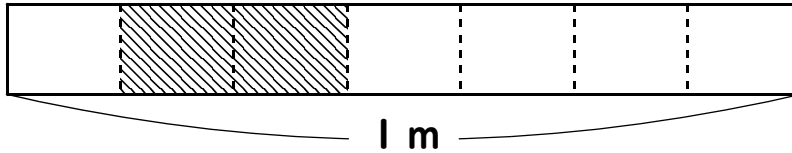
() 組 () 番 名前 ()

問1. 斜線部分の長さや量を求めなさい。

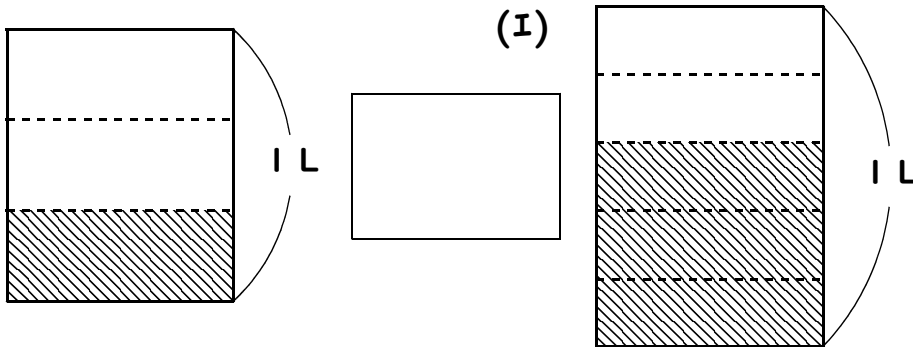
(ア)



(イ)

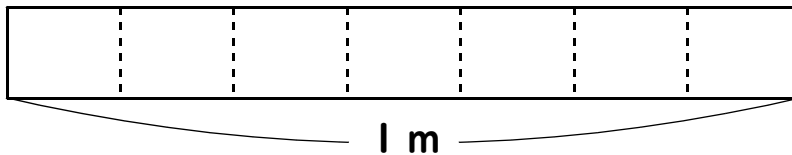


(ウ)

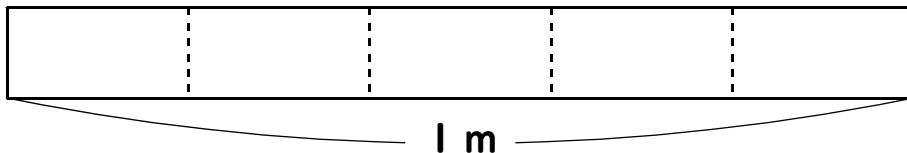


問2. 次の各問いに答えなさい。

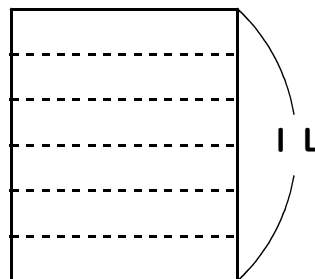
(オ) $\frac{5}{7}$ mの長さに色をぬりましょう。



(カ) $\frac{2}{5}$ mの長さに色をぬりましょう。



(キ) $\frac{5}{6}$ Lに色をぬりましょう。



分数の学習 3年生-2

() 組 () 番 名前 ()

問1. 次の にあてはまる数字を書きなさい。

(ア) 1 m の の長さは、 $\frac{1}{8}$ m です。

(イ) $\frac{1}{5}$ L の 2 こ分は、 L です。

(ウ) $\frac{5}{7}$ は、 $\frac{1}{7}$ を こ集めた長さです。

(エ) $\frac{3}{4}$ m は、 $\frac{1}{4}$ m の つ分の長さです。

(オ) $\frac{5}{9}$ L は、 $\frac{1}{9}$ L の 倍です。

(カ) $\frac{1}{3}$ に切った長さを 倍すると、もとの長さになります。

(キ) 1 kg を 4 等分すると、1 つ分は、 kg です。

(ク) kg は、1 kg を 3 等分したうちの 1 つです。

(ケ) $\frac{1}{2}$ は、もとの大きさを 等分したうちの 1 つです。

分数の学習 3年生-3

() 組 () 番 名前 ()

問1. 次の にあてはまる数字か記号を書きなさい。

(ア) $\frac{6}{6}$ Lは, Lと同じ量です。

(イ) $\frac{7}{8}$ と $\frac{5}{8}$ を比べると, のほうが大きいです。

(ウ) 次の2数の大きさを不等号や等号を使って表しましょう。

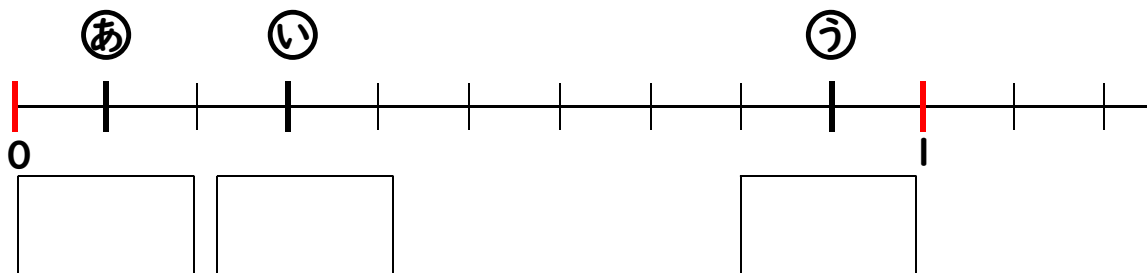
① $\frac{2}{5}$ $\frac{3}{5}$ ② 1 $\frac{2}{3}$ ③ $\frac{10}{10}$ 1

(エ) が4つあると, $\frac{4}{3}$ になります。

(オ) $\frac{1}{7}$ を こ集めると, 1 になります。

(カ) $\frac{1}{5}$ mの6つ分の長さは mです。

問2. 次の数直線で, ㉠, ㉡, ㉢にあてはまる分数を書きなさい。

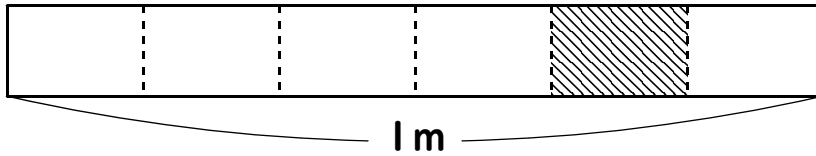


分数の学習 3年生-4

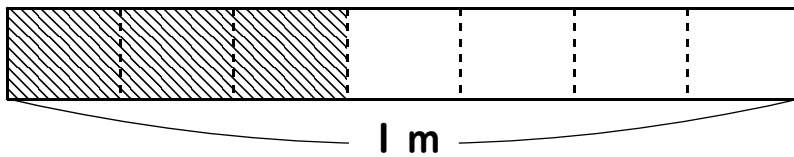
() 組 () 番 名前 ()

問1. 斜線部分の長さや量を求めなさい。

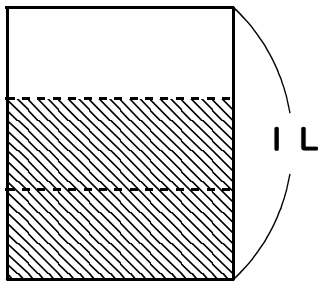
(ア)



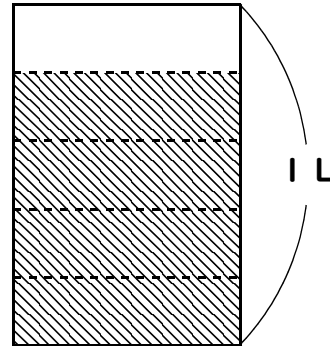
(イ)



(ウ)



(エ)



問2. 次の にあてはまる数字を書きなさい。

(ア) $\frac{1}{7}$ Lの2こ分は, Lです。

(イ) $\frac{3}{5}$ は, $\frac{1}{5}$ を こ集めた長さです。

(ウ) $\frac{4}{9}$ mは, $\frac{1}{9}$ mの つ分の長さです。

(エ) $\frac{3}{4}$ Lは, $\frac{1}{4}$ Lの 倍です。

分数の学習 3年生-5

() 組 () 番 名前 ()

問1. 次の2数の大きさを不等号や等号を使って表しましょう。

① $\frac{7}{8}$ $\frac{5}{8}$ ② 1 $\frac{5}{7}$ ③ $\frac{6}{6}$ 1

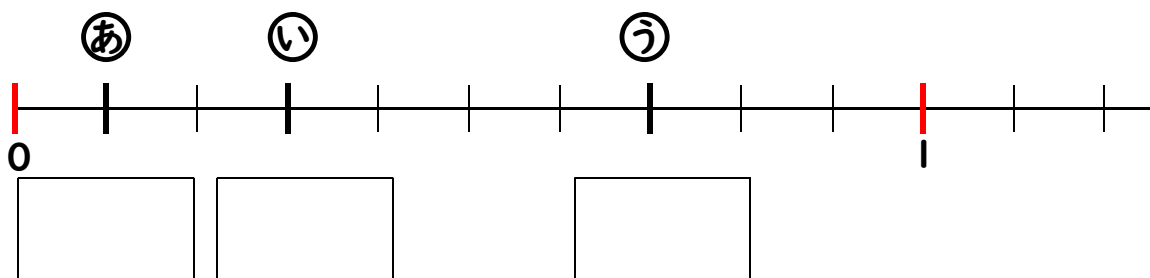
問2. 次の にあてはまる数字を書きなさい。

(ア) が4つあると、 $\frac{4}{3}$ になります。

(イ) $\frac{1}{5}$ を こ集めると、1になります。

(ウ) $\frac{1}{7}$ mの6つ分の長さは mです。

問3. 次の数直線で、㉠, ㉡, ㉢にあてはまる分数を書きなさい。



分数の学習 3年生-6

() 組 () 番 名前 ()

問1. 次の計算をなさい。

$$(ア) \frac{1}{7} + \frac{1}{7} =$$

$$(カ) \frac{3}{5} + \frac{1}{5} =$$

$$(イ) \frac{1}{5} + \frac{2}{5} =$$

$$(キ) \frac{1}{3} + \frac{1}{3} =$$

$$(ウ) \frac{1}{9} + \frac{4}{9} =$$

$$(ク) \frac{1}{7} + \frac{5}{7} =$$

$$(エ) \frac{2}{7} + \frac{4}{7} =$$

$$(ケ) \frac{3}{10} + \frac{7}{10} =$$

$$(オ) \frac{2}{3} + \frac{2}{3} =$$

$$(コ) \frac{3}{11} + \frac{1}{11} =$$

分数の学習 3年生-7

() 組 () 番 名前 ()

問1. 次の計算をなさい。

$$(ア) \frac{4}{7} - \frac{1}{7} =$$

$$(キ) \frac{7}{10} - \frac{3}{10} =$$

$$(イ) \frac{2}{5} - \frac{1}{5} =$$

$$(ク) \frac{1}{3} - \frac{1}{3} =$$

$$(ウ) \frac{4}{9} - \frac{2}{9} =$$

$$(ケ) \frac{5}{7} - \frac{1}{7} =$$

$$(コ) \frac{4}{7} - \frac{2}{7} =$$

$$(ク) \frac{3}{5} - \frac{1}{5} =$$

$$(カ) \frac{10}{13} - \frac{2}{13} =$$

$$(キ) \frac{3}{11} - \frac{1}{11} =$$

$$(カ) 1 - \frac{2}{3} =$$

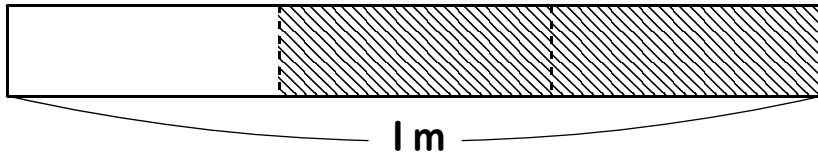
$$(シ) 1 - \frac{1}{11} =$$

分数の学習 3年生-8

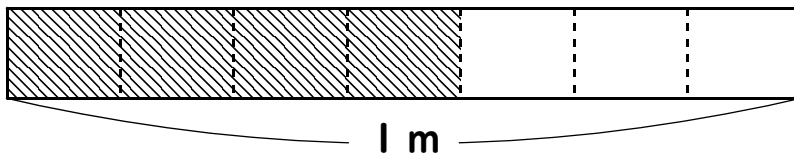
() 組 () 番 名前 ()

問1. しゃせん部分の長さや量を求めなさい。

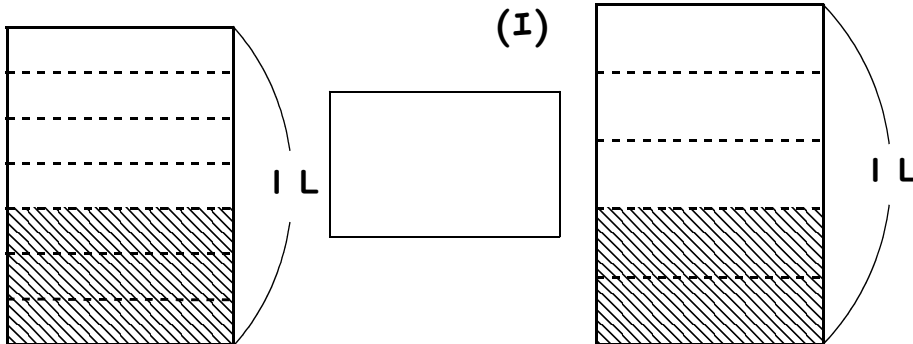
(ア)



(イ)



(ウ)



問2. 次の にあてはまる数字を書きなさい。

(ア) $\frac{1}{11}$ を5つあつめると、 になります。

(イ) $\frac{1}{7}$ を こあつめると1になります。

(ウ) $\frac{4}{9}$ は、 $\frac{1}{9}$ の 分です。

(エ) $\frac{3}{5}$ は、 $\frac{1}{5}$ の 倍です。

分数の学習 3年生-9

() 組 () 番 名前 ()

問1. 次の2数の大きさを不等号や等号を使って表しましょう。

① $\frac{3}{8}$ $\frac{5}{8}$ ② 1 $\frac{7}{7}$ ③ $\frac{7}{8}$ 1

問2. 次の計算をしなさい。

(ア) $\frac{1}{3} + \frac{1}{3}$

(イ) $\frac{1}{5} + \frac{2}{5}$

(ウ) $\frac{7}{10} + \frac{2}{10}$

(エ) $\frac{1}{6} + \frac{5}{6}$

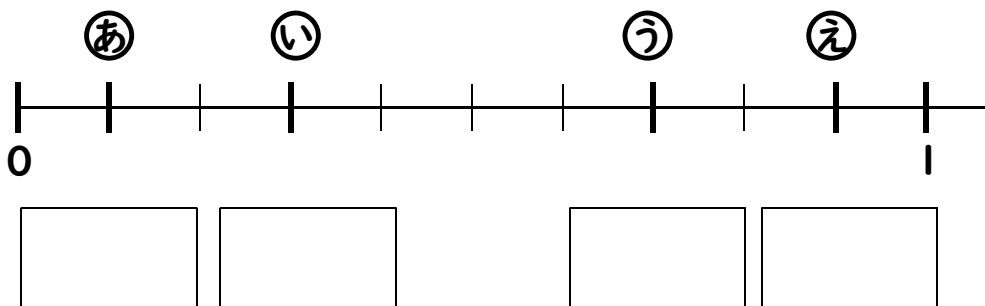
(オ) $\frac{5}{7} - \frac{1}{7}$

(カ) $\frac{3}{5} - \frac{2}{5}$

(キ) $\frac{7}{9} - \frac{5}{9}$

(ク) $1 - \frac{1}{4}$

問3. 数直線で、**あ**、**い**、**う**、**え**にあてはまる分数を書きなさい。



分数の学習 3年生-10

() 組 () 番 名前 ()

問1. 次の各問いに答えましょう。式と答えを書いて下さい。

(ア) 1日目に畑の $\frac{2}{9}$ を耕たがやしました。2日目に畑の $\frac{5}{9}$ を耕しました。

2日間の合計で、耕したのは、畑の何分のいくつ？

式

答え

(イ) ペンキが $\frac{6}{7}$ Lあります。 $\frac{2}{7}$ L使うと、残りは何Lですか？

式

答え

(ウ) お茶が1Lあります。 $\frac{2}{5}$ L飲むと、残りは何Lですか？

式

答え

(エ) 昨日、壁の何分のいくつかにペンキをぬりました。

今日、壁の $\frac{4}{11}$ にペンキをぬったので、あわせて $\frac{9}{11}$ になりました。

昨日塗った分は、壁の何分のいくつですか？

式

答え

(オ) $\frac{1}{7}$ mのテープと、 $\frac{3}{7}$ mのテープがあります。

あわせて何mですか？

式

答え

分数の学習 3年生-11

() 組 () 番 名前 ()

問1. 次の2数の大きさを不等号や等号を使って表しましょう。

① $\frac{3}{13}$ $\frac{8}{13}$ ② 1 $\frac{21}{21}$ ③ $\frac{1}{2}$ $\frac{1}{3}$

問2. 次の計算をしなさい。

(ア) $\frac{4}{7} + \frac{1}{7}$

(イ) $\frac{4}{7} - \frac{1}{7}$

(ウ) $\frac{5}{9} + \frac{2}{9}$

(エ) $\frac{5}{9} - \frac{2}{9}$

(オ) $1 - \frac{1}{6}$

(カ) $1 - \frac{1}{5}$

(キ) $1 - \frac{4}{9}$

(ク) $1 - \frac{3}{4}$

問2. 次の にあてはまる数字を書きなさい。

(ア) $\frac{1}{11}$ を7こあつめると、 になります。

(イ) $\frac{1}{8}$ を8こあつめると、 になります。

(ウ) $\frac{1}{10}$ を こあつめると1になります。